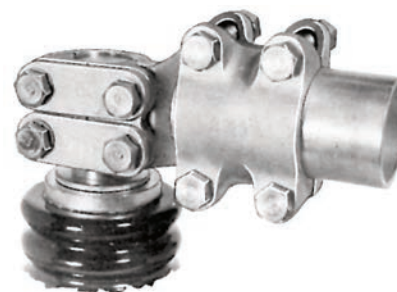
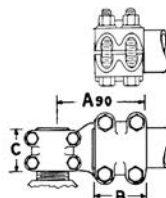


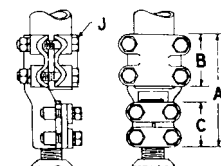
## TSP & TSP-90 SERIES

Stud connectors for tube

J = 1/2"



Stud Size	IPS	BRONZE CONNECTORS				DUAL-RATED ALUMINUM CONNECTORS					
		Catalog Number	Dimension in Inches (Approximate)				Catalog Number	Dimension in Inches (Approximate)			
			A	A90	B	C		A	A90	B	C
3/4 -16	1/2	T0SP1	4 <sup>15/16</sup>	5 <sup>3/16</sup>	2 <sup>1/4</sup>	2	ALT0SP1	4 <sup>15/16</sup>	5 <sup>3/16</sup>	2 <sup>1/4</sup>	2
3/4 -16	3/4	T1SP1	5 <sup>1/16</sup>	5 <sup>7/16</sup>	2 <sup>3/8</sup>	2	ALT1SP1	5 <sup>1/16</sup>	5 <sup>7/16</sup>	2 <sup>3/8</sup>	2
3/4 -16	1	T2SP1	5 <sup>3/16</sup>	5 <sup>1/8</sup>	2 <sup>1/2</sup>	2	ALT2SP1	5 <sup>3/16</sup>	5 <sup>1/8</sup>	2 <sup>1/2</sup>	2
1 -14	3/4	T1SP2	5 <sup>3/8</sup>	5 <sup>5/8</sup>	2 <sup>3/8</sup>	2 <sup>3/16</sup>	ALT1SP2	5 <sup>3/8</sup>	5 <sup>5/8</sup>	2 <sup>3/8</sup>	2 <sup>3/16</sup>
1 -14	1	T2SP2	5 <sup>1/2</sup>	5 <sup>3/4</sup>	2 <sup>1/2</sup>	2 <sup>3/16</sup>	ALT2SP2	5 <sup>1/2</sup>	5 <sup>3/4</sup>	2 <sup>1/2</sup>	2 <sup>3/16</sup>
1 -14	1 1/4	T3SP2	5 <sup>5/8</sup>	5 <sup>7/8</sup>	2 <sup>3/8</sup>	2 <sup>3/16</sup>	ALT3SP2	5 <sup>5/8</sup>	5 <sup>7/8</sup>	2 <sup>3/8</sup>	2 <sup>3/16</sup>
1 -14	1 1/2	T4SP2	5 <sup>3/4</sup>	6	2 <sup>3/4</sup>	2 <sup>3/16</sup>	ALT4SP2	5 <sup>3/4</sup>	6	2 <sup>3/4</sup>	2 <sup>3/16</sup>
1 1/8 -12	3/4	T1SP3	5 <sup>3/8</sup>	5 <sup>5/8</sup>	2 <sup>3/8</sup>	2 <sup>3/16</sup>	ALT1SP3	5 <sup>3/8</sup>	5 <sup>5/8</sup>	2 <sup>3/8</sup>	2 <sup>3/16</sup>
1 1/8 -12	1	T2SP3	5 <sup>1/2</sup>	5 <sup>3/4</sup>	2 <sup>1/2</sup>	2 <sup>3/16</sup>	ALT2SP3	5 <sup>1/2</sup>	5 <sup>3/4</sup>	2 <sup>1/2</sup>	2 <sup>3/16</sup>
1 1/8 -12	1 1/4	T3SP3	5 <sup>5/8</sup>	5 <sup>7/8</sup>	2 <sup>3/8</sup>	2 <sup>3/16</sup>	ALT3SP3	5 <sup>5/8</sup>	5 <sup>7/8</sup>	2 <sup>3/8</sup>	2 <sup>3/16</sup>
1 1/8 -12	1 1/2	T4SP3	5 <sup>3/4</sup>	6	2 <sup>3/4</sup>	2 <sup>3/16</sup>	ALT4SP3	5 <sup>3/4</sup>	6	2 <sup>3/4</sup>	2 <sup>3/16</sup>
1 1/4 -12	3/4	T1SP4	5 <sup>7/8</sup>	6 <sup>1/16</sup>	2 <sup>3/8</sup>	2 <sup>3/8</sup>	ALT1SP4	5 <sup>7/8</sup>	6 <sup>1/16</sup>	2 <sup>3/8</sup>	2 <sup>3/8</sup>
1 1/4 -12	1	T2SP4	6	6 <sup>1/16</sup>	2 <sup>1/2</sup>	2 <sup>3/8</sup>	ALT2SP4	6	6 <sup>1/16</sup>	2 <sup>1/2</sup>	2 <sup>3/8</sup>
1 1/4 -12	1 1/4	T3SP4	6 <sup>1/8</sup>	6 <sup>7/16</sup>	2 <sup>3/8</sup>	2 <sup>3/8</sup>	ALT3SP4	6 <sup>1/8</sup>	6 <sup>7/16</sup>	2 <sup>3/8</sup>	2 <sup>3/8</sup>
1 1/4 -12	1 1/2	T4SP4	6 <sup>1/4</sup>	6 <sup>9/16</sup>	2 <sup>3/4</sup>	2 <sup>3/8</sup>	ALT4SP4	6 <sup>1/4</sup>	6 <sup>9/16</sup>	2 <sup>3/4</sup>	2 <sup>3/8</sup>
1 1/2 -12	3/4	T1SP5	5 <sup>7/8</sup>	6 <sup>1/16</sup>	2 <sup>3/8</sup>	2 <sup>3/8</sup>	ALT1SP5	5 <sup>7/8</sup>	6 <sup>1/16</sup>	2 <sup>3/8</sup>	2 <sup>3/8</sup>
1 1/2 -12	1	T2SP5	6	6 <sup>1/16</sup>	2 <sup>1/2</sup>	2 <sup>3/8</sup>	ALT2SP5	6	6 <sup>1/16</sup>	2 <sup>1/2</sup>	2 <sup>3/8</sup>
1 1/2 -12	1 1/4	T3SP5	6 <sup>1/8</sup>	6 <sup>7/16</sup>	2 <sup>3/8</sup>	2 <sup>3/8</sup>	ALT3SP5	6 <sup>1/8</sup>	6 <sup>7/16</sup>	2 <sup>3/8</sup>	2 <sup>3/8</sup>
1 1/2 -12	1 1/2	T4SP5	6 <sup>1/4</sup>	6 <sup>9/16</sup>	2 <sup>3/4</sup>	2 <sup>3/8</sup>	ALT4SP5	6 <sup>1/4</sup>	6 <sup>9/16</sup>	2 <sup>3/4</sup>	2 <sup>3/8</sup>
1 1/2 -12	2	T5SP5	6 <sup>3/8</sup>	6 <sup>13/16</sup>	2 <sup>7/8</sup>	2 <sup>3/8</sup>	ALT5SP5	6 <sup>3/8</sup>	6 <sup>13/16</sup>	2 <sup>7/8</sup>	2 <sup>3/8</sup>
1 1/2 -12	2 1/2	T6SP5	6 <sup>1/2</sup>	6 <sup>15/16</sup>	3	2 <sup>3/8</sup>	ALT6SP5	6 <sup>1/2</sup>	6 <sup>15/16</sup>	3	2 <sup>3/8</sup>

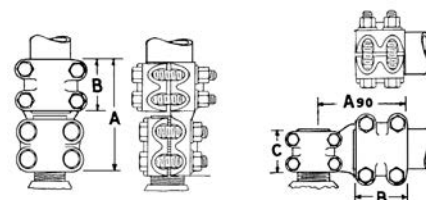


For 90° add suffix 90 to Catalog Number and add 20% to price.

## TST & TST-90 SERIES

Stud connectors for tube

J = 1/2"



Stud Size	IPS	BRONZE CONNECTORS						DUAL-RATED ALUMINUM CONNECTORS					
		Catalog Number	Dimension in Inches (Approximate)					Catalog Number	Dimension in Inches (Approximate)				
			A	A90	B	C	J		A	A90	B	C	J
2 -12	1/4	T3ST6	6 <sup>1/8</sup>	6 <sup>7/8</sup>	2 <sup>5/8</sup>	2 <sup>1/2</sup>	1/2	ALT3ST6	6 <sup>1/8</sup>	6 <sup>7/8</sup>	2 <sup>5/8</sup>	2 <sup>1/2</sup>	1/2
2 -12	1/2	T4ST6	6 <sup>1/4</sup>	7	2 <sup>3/4</sup>	2 <sup>1/2</sup>	1/2	ALT4ST6	6 <sup>1/4</sup>	7	2 <sup>3/4</sup>	2 <sup>1/2</sup>	1/2
2 -12	2	T5ST6	6 <sup>3/8</sup>	7 <sup>1/8</sup>	2 <sup>7/8</sup>	2 <sup>1/2</sup>	1/2	ALT5ST6	6 <sup>3/8</sup>	7 <sup>1/8</sup>	2 <sup>7/8</sup>	2 <sup>1/2</sup>	1/2
2 -12	2 1/2	T6ST6	6 <sup>1/2</sup>	7 <sup>1/4</sup>	3	2 <sup>1/2</sup>	1/2	ALT6ST6	6 <sup>1/2</sup>	7 <sup>1/4</sup>	3	2 <sup>1/2</sup>	1/2
2 -12	3	T7ST6	7	7 <sup>7/8</sup>	3 <sup>1/4</sup>	2 <sup>1/2</sup>	5/8	ALT7ST6	7	7 <sup>7/8</sup>	3 <sup>1/4</sup>	2 <sup>1/2</sup>	5/8
2 1/2 -12	1 1/2	T4ST7	6 <sup>1/2</sup>	7 <sup>1/2</sup>	2 <sup>3/4</sup>	2 <sup>3/4</sup>	1/2	ALT4ST7	6 <sup>1/2</sup>	7 <sup>1/2</sup>	2 <sup>3/4</sup>	2 <sup>3/4</sup>	1/2
2 1/2 -12	2	T5ST7	6 <sup>5/8</sup>	7 <sup>5/8</sup>	2 <sup>7/8</sup>	2 <sup>3/4</sup>	1/2	ALT5ST7	6 <sup>5/8</sup>	7 <sup>5/8</sup>	2 <sup>7/8</sup>	2 <sup>3/4</sup>	1/2
2 1/2 -12	2 1/2	T6ST7	6 <sup>3/4</sup>	7 <sup>7/8</sup>	3	2 <sup>3/4</sup>	1/2	ALT6ST7	6 <sup>3/4</sup>	7 <sup>7/8</sup>	3	2 <sup>3/4</sup>	1/2
2 1/2 -12	3	T7ST7	7 <sup>1/4</sup>	8 <sup>3/8</sup>	3 <sup>1/4</sup>	3	5/8	ALT7ST7	7 <sup>1/4</sup>	8 <sup>3/8</sup>	3 <sup>1/4</sup>	3	5/8
3 -12	1 1/4	T3ST8	6 <sup>5/8</sup>	7 <sup>7/8</sup>	2 <sup>5/8</sup>	3	1/2	ALT3ST8	6 <sup>5/8</sup>	7 <sup>7/8</sup>	2 <sup>5/8</sup>	3	1/2
3 -12	2	T5ST8	6 <sup>7/8</sup>	8 <sup>1/8</sup>	2 <sup>7/8</sup>	3	1/2	ALT5ST8	6 <sup>7/8</sup>	8 <sup>1/8</sup>	2 <sup>7/8</sup>	3	1/2
3 -12	2 1/2	T6ST8	7	8 <sup>1/4</sup>	3	3	1/2	ALT6ST8	7	8 <sup>1/4</sup>	3	3	1/2
3 -12	3	T7ST8	7 <sup>9/16</sup>	8 <sup>7/8</sup>	3 <sup>1/4</sup>	3 <sup>1/4</sup>	5/8	ALT7ST8	7 <sup>9/16</sup>	8 <sup>7/8</sup>	3 <sup>1/4</sup>	3 <sup>1/4</sup>	5/8
3 -12	3 1/2	T8ST8	7 <sup>13/16</sup>	9 <sup>1/8</sup>	3 <sup>1/2</sup>	3 <sup>1/4</sup>	5/8	ALT8ST8	7 <sup>13/16</sup>	9 <sup>1/8</sup>	3 <sup>1/2</sup>	3 <sup>1/4</sup>	5/8
3 -12	4	T9ST8	8 <sup>1/16</sup>	9 <sup>3/8</sup>	3 <sup>3/4</sup>	3 <sup>1/4</sup>	5/8	ALT9ST8	8 <sup>1/16</sup>	9 <sup>3/8</sup>	3 <sup>3/4</sup>	3 <sup>1/4</sup>	5/8



For 90° add suffix 90 to Catalog Number.