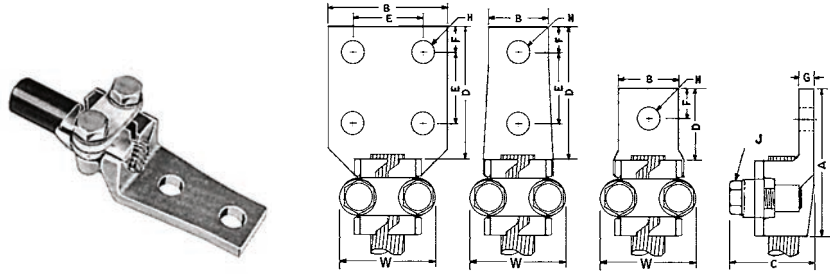


XPA SERIES

Terminal lugs, one cable, straight

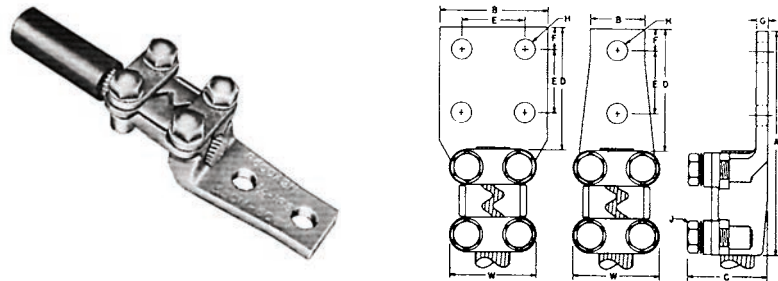


Cable Range				BRONZE CONNECTORS								DUAL-RATED ALUMINUM CONNECTORS										
Max.	Min.	H.T.	Catalog Number	Dimension in Inches (Approximate)								Catalog Number	Dimension in Inches (Approximate)									
				A	B	C	D	F	G	J	W		A	B	C	D	F	G	J	W		
1/0	6	1	XP11A	3 ³ / ₄	1 ¹ / ₂	1 ¹ / ₄	1 ³ / ₄	3 ³ / ₄	3 ¹ / ₄	1 ¹ / ₄	3 ³ / ₈	2	ALXP11A	3 ³ / ₄	1 ¹ / ₂	1 ¹ / ₄	1 ³ / ₄	3 ³ / ₄	3 ¹ / ₄	1 ¹ / ₄	3 ³ / ₈	2
1/0	6	2	XP11A2N	4 ³ / ₄	1 ¹ / ₂	1 ¹ / ₄	3 ³ / ₄	5 ⁵ / ₈	1 ¹ / ₄	3 ³ / ₈	2	ALXP11A2N	4 ³ / ₄	1 ¹ / ₂	1 ¹ / ₄	3 ³ / ₄	5 ⁵ / ₈	1 ¹ / ₄	3 ³ / ₈	2		
1/0	6	4	XP11A4N	4 ³ / ₄	3	1 ¹ / ₄	3 ³ / ₄	5 ⁵ / ₈	1 ¹ / ₄	3 ³ / ₈	2	ALXP11A4N	4 ³ / ₄	3	1 ¹ / ₄	3 ³ / ₄	5 ⁵ / ₈	1 ¹ / ₄	3 ³ / ₈	2		
1/0	6	1	XP12A	3 ⁵ / ₁₆	1 ¹ / ₂	1 ¹ / ₄	1 ³ / ₄	3 ³ / ₄	3 ¹ / ₄	1 ¹ / ₄	1 ¹ / ₂	2 ¹ / ₄	ALXP12A	3 ⁵ / ₁₆	1 ¹ / ₂	1 ¹ / ₄	1 ³ / ₄	3 ³ / ₄	3 ¹ / ₄	1 ¹ / ₄	1 ¹ / ₂	2 ¹ / ₄
1/0	6	2	XP12A2N	4 ¹³ / ₁₆	1 ¹ / ₂	1 ¹ / ₄	3 ³ / ₄	5 ⁵ / ₈	1 ¹ / ₄	1 ¹ / ₂	2 ¹ / ₄	ALXP12A2N	4 ¹³ / ₁₆	1 ¹ / ₂	1 ¹ / ₄	3 ³ / ₄	5 ⁵ / ₈	1 ¹ / ₄	1 ¹ / ₂	2 ¹ / ₄		
1/0	6	4	XP12A4N	4 ¹³ / ₁₆	3	1 ¹ / ₄	3 ³ / ₄	5 ⁵ / ₈	1 ¹ / ₄	1 ¹ / ₂	2 ¹ / ₄	ALXP12A4N	4 ¹³ / ₁₆	3	1 ¹ / ₄	3 ³ / ₄	5 ⁵ / ₈	1 ¹ / ₄	1 ¹ / ₂	2 ¹ / ₄		
250	1/0	1	XP13A	3 ⁷ / ₁₆	1 ¹ / ₂	1 ³ / ₈	1 ³ / ₄	3 ³ / ₄	3 ¹ / ₄	5 ⁹ / ₁₆	3 ³ / ₈	2	ALXP13A	3 ⁷ / ₁₆	1 ¹ / ₂	1 ³ / ₈	1 ³ / ₄	3 ³ / ₄	5 ⁹ / ₁₆	3 ³ / ₈	2	
250	1/0	2	XP13A2N	4 ¹⁵ / ₁₆	1 ¹ / ₂	1 ³ / ₈	3 ³ / ₄	5 ⁵ / ₈	5 ⁹ / ₁₆	3 ³ / ₈	2	ALXP13A2N	4 ¹⁵ / ₁₆	1 ¹ / ₂	1 ³ / ₈	3 ³ / ₄	5 ⁵ / ₈	5 ⁹ / ₁₆	3 ³ / ₈	2		
250	1/0	4	XP13A4N	4 ¹⁵ / ₁₆	3	1 ³ / ₈	3 ³ / ₄	5 ⁵ / ₈	5 ⁹ / ₁₆	3 ³ / ₈	2	ALXP13A4N	4 ¹⁵ / ₁₆	3	1 ³ / ₈	3 ³ / ₄	5 ⁵ / ₈	5 ⁹ / ₁₆	3 ³ / ₈	2		
250	1/0	1	XP14A	3 ⁵ / ₈	1 ¹ / ₂	1 ³ / ₈	1 ³ / ₄	3 ³ / ₄	3 ¹ / ₄	5 ⁹ / ₁₆	1 ¹ / ₂	2 ¹ / ₄	ALXP14A	3 ⁵ / ₈	1 ¹ / ₂	1 ³ / ₈	1 ³ / ₄	3 ³ / ₄	5 ⁹ / ₁₆	1 ¹ / ₂	2 ¹ / ₄	
250	1/0	2	XP14A2N	5 ⁵ / ₈	1 ¹ / ₂	1 ³ / ₈	3 ³ / ₄	5 ⁵ / ₈	5 ⁹ / ₁₆	1 ¹ / ₂	2 ¹ / ₄	ALXP14A2N	5 ⁵ / ₈	1 ¹ / ₂	1 ³ / ₈	3 ³ / ₄	5 ⁵ / ₈	5 ⁹ / ₁₆	1 ¹ / ₂	2 ¹ / ₄		
250	1/0	4	XP14A4N	5 ⁵ / ₈	3	1 ³ / ₈	3 ³ / ₄	5 ⁵ / ₈	5 ⁹ / ₁₆	1 ¹ / ₂	2 ¹ / ₄	ALXP14A4N	5 ⁵ / ₈	3	1 ³ / ₈	3 ³ / ₄	5 ⁵ / ₈	5 ⁹ / ₁₆	1 ¹ / ₂	2 ¹ / ₄		
500	4/0	1	XP15A	3 ⁵ / ₈	1 ¹ / ₂	1 ³ / ₄	1 ³ / ₄	3 ³ / ₄	3 ¹ / ₄	3 ³ / ₈	1 ¹ / ₂	2 ¹ / ₄	ALXP15A	3 ⁵ / ₈	1 ¹ / ₂	1 ³ / ₄	1 ³ / ₄	3 ³ / ₄	3 ³ / ₈	1 ¹ / ₂	2 ¹ / ₄	
500	4/0	2	XP15A2N	5 ⁵ / ₈	1 ¹ / ₂	1 ³ / ₄	3 ³ / ₄	5 ⁵ / ₈	3 ³ / ₈	1 ¹ / ₂	2 ¹ / ₄	ALXP15A2N	5 ⁵ / ₈	1 ¹ / ₂	1 ³ / ₄	3 ³ / ₄	5 ⁵ / ₈	3 ³ / ₈	1 ¹ / ₂	2 ¹ / ₄		
500	4/0	4	XP15A4N	5 ⁵ / ₈	3	1 ³ / ₄	3 ³ / ₄	5 ⁵ / ₈	3 ³ / ₈	1 ¹ / ₂	2 ¹ / ₄	ALXP15A4N	5 ⁵ / ₈	3	1 ³ / ₄	3 ³ / ₄	5 ⁵ / ₈	3 ³ / ₈	1 ¹ / ₂	2 ¹ / ₄		
1000	500	1	XP16A	3 ³ / ₄	1 ¹ / ₂	2 ⁵ / ₁₆	1 ³ / ₄	3 ³ / ₄	3 ¹ / ₄	7 ¹ / ₁₆	1 ¹ / ₂	2 ¹ / ₂	ALXP16A	3 ³ / ₄	1 ¹ / ₂	2 ⁵ / ₁₆	1 ³ / ₄	3 ³ / ₄	7 ¹ / ₁₆	1 ¹ / ₂	2 ¹ / ₂	
1000	500	2	XP16A2N	5 ¹ / ₄	1 ¹ / ₂	2 ⁵ / ₁₆	3 ³ / ₄	5 ⁵ / ₈	7 ¹ / ₁₆	1 ¹ / ₂	2 ¹ / ₂	ALXP16A2N	5 ¹ / ₄	1 ¹ / ₂	2 ⁵ / ₁₆	3 ³ / ₄	5 ⁵ / ₈	7 ¹ / ₁₆	1 ¹ / ₂	2 ¹ / ₂		
1000	500	4	XP16A4N	5 ¹ / ₄	3	2 ⁵ / ₁₆	3 ³ / ₄	5 ⁵ / ₈	7 ¹ / ₁₆	1 ¹ / ₂	2 ¹ / ₂	ALXP16A4N	5 ¹ / ₄	3	2 ⁵ / ₁₆	3 ³ / ₄	5 ⁵ / ₈	7 ¹ / ₁₆	1 ¹ / ₂	2 ¹ / ₂		

** Holes in Tang

PA SERIES

Terminal lugs, one cable/tube straight



Cable Range				BRONZE CONNECTORS								DUAL-RATED ALUMINUM CONNECTORS									
Max.	Min.	IPS	H.T.	Catalog Number	Dimension in Inches (Approximate)								Catalog Number	Dimension in Inches (Approximate)							
					A	B	C	D	F	G	J	W		A	B	C	D	F	G	J	W
2/0	#4	1/8	2	P2A2N	5 ³ / ₄	1 ³ / ₈	1 ⁵ / ₁₆	3 ³ / ₄	5 ⁵ / ₈	9 ³ / ₃₂	1 ¹ / ₂	2 ³ / ₈	ALP2A2N	5 ³ / ₄	1 ³ / ₈	1 ⁵ / ₁₆	3 ³ / ₄	5 ⁵ / ₈	9 ³ / ₃₂	1 ¹ / ₂	2 ³ / ₈
2/0	#4	1/8	4	P2A4N	5 ³ / ₄	3	1 ⁵ / ₁₆	3 ³ / ₄	5 ⁵ / ₈	9 ³ / ₃₂	1 ¹ / ₂	2 ³ / ₈	ALP2A4N	5 ³ / ₄	3	1 ⁵ / ₁₆	3 ³ / ₄	5 ⁵ / ₈	9 ³ / ₃₂	1 ¹ / ₂	2 ³ / ₈
350	2/0	3/8	2	P4A2N	6 ¹ / ₈	1 ¹ / ₂	1 ³ / ₄	3 ³ / ₁₆	5 ⁵ / ₈	5 ¹ / ₁₆	1 ¹ / ₂	2 ³ / ₈	ALP4A2N	6 ¹ / ₈	1 ¹ / ₂	1 ³ / ₄	3 ³ / ₁₆	5 ⁵ / ₈	5 ¹ / ₁₆	1 ¹ / ₂	2 ³ / ₈
350	2/0	3/8	4	P4A4N	6 ¹ / ₈	3	1 ³ / ₄	3 ³ / ₁₆	5 ⁵ / ₈	5 ¹ / ₁₆	1 ¹ / ₂	2 ³ / ₈	ALP4A4N	6 ¹ / ₈	3	1 ³ / ₄	3 ³ / ₁₆	5 ⁵ / ₈	5 ¹ / ₁₆	1 ¹ / ₂	2 ³ / ₈
600	350	1/2	2	P5A2N	6 ³ / ₁₆	1 ¹ / ₂	2 ¹ / ₈	3 ³ / ₈	5 ⁵ / ₈	3 ³ / ₈	1 ¹ / ₂	2 ¹ / ₁₆	ALP5A2N	6 ³ / ₁₆	1 ¹ / ₂	2 ¹ / ₈	3 ³ / ₈	5 ⁵ / ₈	3 ³ / ₈	1 ¹ / ₂	2 ¹ / ₁₆
600	350	1/2	4	P5A4N	6 ³ / ₁₆	3	2 ¹ / ₈	3 ³ / ₈	5 ⁵ / ₈	3 ³ / ₈	1 ¹ / ₂	2 ¹ / ₁₆	ALP5A4N	6 ³ / ₁₆	3	2 ¹ / ₈	3 ³ / ₈	5 ⁵ / ₈	3 ³ / ₈	1 ¹ / ₂	2 ¹ / ₁₆
1000	600	3/4	2	P6A2N	6 ¹ / ₂	1 ³ / ₄	2 ¹ / ₂	3 ¹ / ₂	5 ⁵ / ₈	15 ¹ / ₃₂	1 ¹ / ₂	2 ⁹ / ₁₆	ALP6A2N	6 ¹ / ₂	1 ³ / ₄	2 ¹ / ₂	3 ¹ / ₂	5 ⁵ / ₈	15 ¹ / ₃₂	1 ¹ / ₂	2 ⁹ / ₁₆
1000	600	3/4	4	P6A4N	6 ¹ / ₂	3	2 ¹ / ₂	3 ¹ / ₂	5 ⁵ / ₈	15 ¹ / ₃₂	1 ¹ / ₂	2 ⁹ / ₁₆	ALP6A4N	6 ¹ / ₂	3	2 ¹ / ₂	3 ¹ / ₂	5 ⁵ / ₈	15 ¹ / ₃₂	1 ¹ / ₂	2 ⁹ / ₁₆
1500	1000	1	2	P7A2N	6 ¹³ / ₁₆	2	2 ⁷ / ₈	3 ³ / ₈	5 ⁵ / ₈	9 ¹ / ₁₆	1 ¹ / ₂	2 ¹³ / ₁₆	ALP7A2N	6 ¹³ / ₁₆	2	2 ⁷ / ₈	3 ³ / ₈	5 ⁵ / ₈	9 ¹ / ₁₆	1 ¹ / ₂	2 ¹³ / ₁₆
1500	1000	1	4	P7A4N	6 ¹³ / ₁₆	3	2 ⁷ / ₈	3 ³ / ₈	5 ⁵ / ₈	9 ¹ / ₁₆	1 ¹ / ₂	2 ¹³ / ₁₆	ALP7A4N	6 ¹³ / ₁₆	3	2 ⁷ / ₈	3 ³ / ₈	5 ⁵ / ₈	9 ¹ / ₁₆	1 ¹ / ₂	2 ¹³ / ₁₆
2000	1500	1 ¹ / ₄	2	P8A2N	7 ¹ / ₈	2 ¹ / ₄	3 ¹ / ₄	3 ³ / ₄	5 ⁵ / ₈	5 ⁵ / ₈	1 ¹ / ₂	3 ¹ / ₁₆	ALP8A2N	7 ¹ / ₈	2 ¹ / ₄	3 ¹ / ₄	3 ³ / ₄	5 ⁵ / ₈	5 ⁵ / ₈	1 ¹ / ₂	3 ¹ / ₁₆
2000	1500	1 ¹ / ₄	4	P8A4N	7 ¹ / ₈	3	3 ¹ / ₄	3 ³ / ₄	5 ⁵ / ₈	5 ⁵ / ₈	1 ¹ / ₂	3 ¹ / ₁₆	ALP8A4N	7 ¹ / ₈	3	3 ¹ / ₄	3 ³ / ₄	5 ⁵ / ₈	5 ⁵ / ₈	1 ¹ / ₂	3 ¹ / ₁₆

For PA-90 types, add suffix "90" to applicable Catalog Number.

** Holes in Tang

E = 1³/₄"

H = 9¹/₁₆"