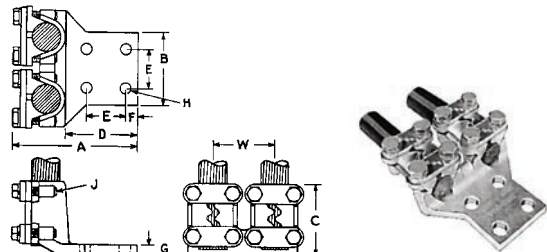


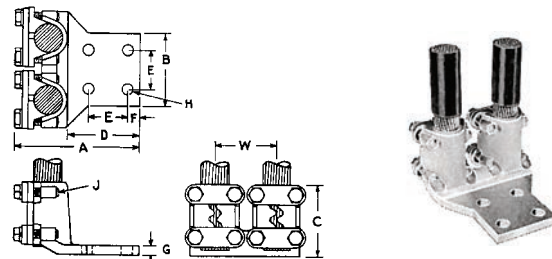
2PA SERIES

Terminal lugs, two cables/tube straight



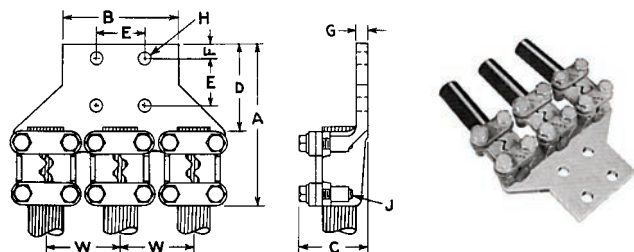
2PA-90 SERIES

Terminal lugs, two cables/tube 90°



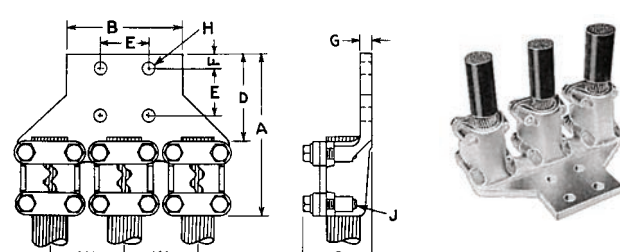
3PA SERIES

Terminal lugs, three cables/tube straight



3PA-90 SERIES

Terminal lugs, three cables/tube 90°



Cable Range				BRONZE CONNECTORS										DUAL-RATED ALUMINUM CONNECTORS							
Max.	Min.	IPS	** H.T.	Catalog Number	Dimension in Inches (Approximate)							Catalog Number	Dimension in Inches (Approximate)								
					A	B	C	D	F	G	W		A	B	C	D	F	G	W		
350	2/0	3/8	4	2P4A4N	6 1/8	3	1 3/4	3 5/16	5/8	3/8	2 5/8	AL2P4A4N	6 1/8	3	1 3/4	3 5/16	5/8	3/8	2 5/8		
600	350	1/2	4	2P5A4N	6 3/16	3	2	3 3/8	5/8	7/16	2 5/8	AL2P5A4N	6 3/16	3	2	3 3/8	5/8	7/16	2 5/8		
1000	600	3/4	4	2P6A4N	6 1/2	3	2 5/16	3 1/2	5/8	7/16	3	AL2P6A4N	6 1/2	3	2 5/16	3 1/2	5/8	7/16	3		
1500	1000	1	4	2P7A4N	6 3/4	3 1/2	2 7/8	3 5/8	5/8	9/16	3 1/2	AL2P7A4N	6 3/4	3 1/2	2 7/8	3 5/8	5/8	9/16	3 1/2		
2000	1500	1 1/4	4	2P8A4N	7 1/8	4	3 1/4	4	5/8	5/8	3 5/8	AL2P8A4N	7 1/8	4	3 1/4	4	5/8	5/8	3 5/8		
350	2/0	3/8	4	2P4A4N90	5 1/16	3	3 5/16	3 5/16	5/8	3/8	2 5/8	AL2P4A4N90	5 1/16	3	3 5/16	3 5/16	5/8	3/8	2 5/8		
600	350	1/2	4	2P5A4N90	5 1/2	3	3 3/8	3 3/8	5/8	7/16	2 5/8	AL2P5A4N90	5 1/2	3	3 3/8	3 3/8	5/8	7/16	2 5/8		
1000	600	3/4	4	2P6A4N90	6	3	3 3/16	3 1/2	5/8	7/16	3	AL2P6A4N90	6	3	3 3/16	3 1/2	5/8	7/16	3		
1500	1000	1	4	2P7A4N90	6 1/2	3 1/2	3 3/8	3 5/8	5/8	9/16	3 1/2	AL2P7A4N90	6 1/2	3 1/2	3 3/8	3 5/8	5/8	9/16	3 1/2		
2000	1500	1 1/4	4	2P8A4N90	7 1/4	4	4 1/8	4	5/8	5/8	3 5/8	AL2P8A4N90	7 1/4	4	4 1/8	4	5/8	5/8	3 5/8		
350	2/0	3/8	4	3P4A4N	6 1/8	3 1/2	1 3/4	3 3/8	5/8	3/8	2 5/8	AL3P4A4N	6 1/8	3 1/2	1 3/4	3 3/8	5/8	3/8	2 5/8		
600	350	1/2	4	3P5A4N	6 3/16	4	2 1/8	3 3/8	5/8	7/16	2 5/8	AL3P5A4N	6 3/16	4	2 1/8	3 3/8	5/8	7/16	2 5/8		
1000	600	3/4	4	3P6A4N	6 1/2	4	2 1/2	3 1/2	5/8	1/2	3	AL3P6A4N	6 1/2	4	2 1/2	3 1/2	5/8	1/2	3		
1500	1000	1	4	3P7A4N	6 3/16	4	7 1/8	3 5/8	3/8	9/16	3 1/2	AL3P7A4N	6 3/16	4	7 1/8	3 5/8	3/4	9/16	3 1/2		
2000	1500	1 1/4	4	3P8A4N	7 1/8	4 1/2	3 3/4	4	7/8	5/8	3 5/8	AL3P8A4N	7 1/8	4 1/2	3 3/4	4	7/8	5/8	3 5/8		
350	2/0	3/8	4	3P4A4N90	5 1/16	3 1/2	3 5/16	3 5/16	5/8	3/8	2 5/8	AL3P4A4N90	5 1/16	3 1/2	3 5/16	3 5/16	5/8	3/8	2 5/8		
600	350	1/2	4	3P5A4N90	5 1/2	4	3 3/8	3 3/8	5/8	7/16	2 5/8	AL3P5A4N90	5 1/2	4	3 3/8	3 3/8	5/8	7/16	2 5/8		
1000	600	3/4	4	3P6A4N90	6	4	3 5/8	3 1/2	5/8	1/2	3	AL3P6A4N90	6	4	3 5/8	3 1/2	5/8	1/2	3		
1500	1000	1	4	3P7A4N90	6 1/2	4	3 7/8	3 5/8	5/8	9/16	3 1/2	AL3P7A4N90	6 1/2	4	3 7/8	3 5/8	5/8	9/16	3 1/2		
2000	1500	1 1/4	4	3P8A4N90	7 1/4	4 1/2	4 1/8	4	5/8	5/8	3 5/8	AL3P8A4N90	7 1/4	4 1/2	4 1/8	4	5/8	5/8	3 5/8		
350	2/0	3/8	4	4P4A4N	6 1/8	3 1/2	1 3/4	3 3/8	5/8	3/8	2 5/8	AL4P4A4N	6 1/8	3 1/2	1 3/4	3 3/8	5/8	3/8	2 5/8		
600	350	1/2	4	4P5A4N	6 3/16	4	2 1/8	3 3/8	5/8	7/16	2 5/8	AL4P5A4N	6 3/16	4	2 1/8	3 3/8	5/8	7/16	2 5/8		
1000	600	3/4	4	4P6A4N	6 1/2	4	2 1/2	3 1/2	5/8	1/2	3	AL4P6A4N	6 1/2	4	2 1/2	3 1/2	5/8	1/2	3		
1500	1000	1	4	4P7A4N	6 3/16	4	2 7/8	3 5/8	3/4	9/16	3 1/2	AL4P7A4N	6 3/16	4	2 7/8	3 5/8	3/4	9/16	3 1/2		
2000	1500	1 1/4	4	4P8A4N	7 1/8	4 1/2	3 3/4	4	7/8	5/8	3 5/8	AL4P8A4N	7 1/8	4 1/2	3 3/4	4	7/8	5/8	3 5/8		
350	2/0	3/8	4	4P4A4N90	5 1/16	3 1/2	3 5/16	3 5/16	5/8	3/8	2 5/8	AL4P4A4N90	5 1/16	3 1/2	3 5/16	3 5/16	5/8	3/8	2 5/8		
600	350	1/2	4	4P5A4N90	5 1/2	4	3 3/8	3 3/8	5/8	7/16	2 5/8	AL4P5A4N90	5 1/2	4	3 3/8	3 3/8	5/8	7/16	2 5/8		
1000	600	3/4	4	4P6A4N90	6	4	3 5/8	3 1/2	5/8	1/2	3	AL4P6A4N90	6	4	3 5/8	3 1/2	5/8	1/2	3		
1500	1000	1	4	4P7A4N90	6 1/2	4	3 7/8	3 5/8	5/8	9/16	3 1/2	AL4P7A4N90	6 1/2	4	3 7/8	3 5/8	5/8	9/16	3 1/2		
2000	1500	1 1/4	4	4P8A4N90	7 1/4	4 1/2	4 1/8	4	5/8	5/8	3 5/8	AL4P8A4N90	7 1/4	4 1/2	4 1/8	4	5/8	5/8	3 5/8		

** Holes in Tang

E = 1 3/4"
H = 9/16"
J = 1/2"