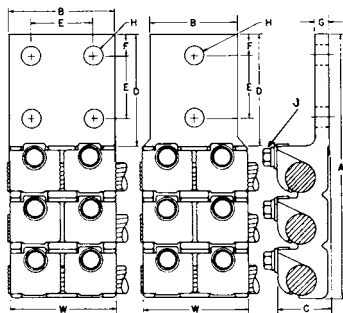


## 2JJAR SERIES

Terminal lugs, two cables

Cable Range			BRONZE CONNECTORS								DUAL-RATED ALUMINUM CONNECTORS							
Max.	Min.	H.T.	Catalog Number	Dimension in Inches (Approximate)							Catalog Number	Dimension in Inches (Approximate)						
				A	B	C	D	G	J	W		A	B	C	D	G	J	W
#1	#4	2	2JJ2AR2N	4 <sup>3</sup> / <sub>4</sub>	1 <sup>5</sup> / <sub>16</sub>	3 <sup>3</sup> / <sub>4</sub>	3	7 <sup>7</sup> / <sub>32</sub>	5 <sup>5</sup> / <sub>16</sub>	1 <sup>11</sup> / <sub>16</sub>	AL2JJ2AR2N	5 <sup>1</sup> / <sub>4</sub>	1 <sup>1</sup> / <sub>8</sub>	1 <sup>15</sup> / <sub>16</sub>	3 <sup>1</sup> / <sub>4</sub>	9 <sup>9</sup> / <sub>32</sub>	5 <sup>5</sup> / <sub>16</sub>	3 <sup>5</sup> / <sub>8</sub>
1/0	#4	2																
2/0	1/0	2	2JJ3AR2N	5 <sup>1</sup> / <sub>8</sub>	1 <sup>11</sup> / <sub>16</sub>	1 <sup>13</sup> / <sub>16</sub>	3 <sup>1</sup> / <sub>8</sub>	1 <sup>1</sup> / <sub>4</sub>	5 <sup>5</sup> / <sub>16</sub>	2 <sup>1</sup> / <sub>8</sub>	AL2JJ4AR2N	5 <sup>11</sup> / <sub>16</sub>	1 <sup>1</sup> / <sub>8</sub>	1 <sup>3</sup> / <sub>16</sub>	3 <sup>1</sup> / <sub>4</sub>	5 <sup>5</sup> / <sub>16</sub>	5 <sup>5</sup> / <sub>16</sub>	3 <sup>3</sup> / <sub>4</sub>
4/0	1/0	2									AL2JJ4AR4N	5 <sup>11</sup> / <sub>16</sub>	3	1 <sup>3</sup> / <sub>16</sub>	3 <sup>1</sup> / <sub>4</sub>	5 <sup>5</sup> / <sub>16</sub>	5 <sup>5</sup> / <sub>16</sub>	3 <sup>3</sup> / <sub>4</sub>
4/0	1/0	4	2JJ4AR2N	5 <sup>7</sup> / <sub>16</sub>	1 <sup>1</sup> / <sub>8</sub>	1	3 <sup>1</sup> / <sub>4</sub>	1 <sup>1</sup> / <sub>4</sub>	5 <sup>5</sup> / <sub>16</sub>	2 <sup>1</sup> / <sub>16</sub>								
4/0	2/0	2	2JJ4AR4N	5 <sup>7</sup> / <sub>16</sub>	3	1	3 <sup>1</sup> / <sub>4</sub>	1 <sup>1</sup> / <sub>4</sub>	5 <sup>5</sup> / <sub>16</sub>	2 <sup>1</sup> / <sub>16</sub>								
4/0	2/0	4																
350	4/0	2	2JJ5AR2N	5 <sup>15</sup> / <sub>16</sub>	2 <sup>29</sup> / <sub>32</sub>	1 <sup>1</sup> / <sub>4</sub>	3 <sup>5</sup> / <sub>16</sub>	5 <sup>5</sup> / <sub>16</sub>	3 <sup>3</sup> / <sub>8</sub>	2 <sup>3</sup> / <sub>4</sub>	AL2JJ5AR2N	6 <sup>1</sup> / <sub>4</sub>	2 <sup>1</sup> / <sub>4</sub>	1 <sup>3</sup> / <sub>8</sub>	3 <sup>3</sup> / <sub>8</sub>	1 <sup>13</sup> / <sub>32</sub>	3 <sup>3</sup> / <sub>8</sub>	4
350	4/0	4	2JJ5AR4N	5 <sup>15</sup> / <sub>16</sub>	3	1 <sup>1</sup> / <sub>4</sub>	3 <sup>5</sup> / <sub>16</sub>	5 <sup>5</sup> / <sub>16</sub>	3 <sup>3</sup> / <sub>8</sub>	2 <sup>3</sup> / <sub>4</sub>	AL2JJ5AR4N	6 <sup>1</sup> / <sub>4</sub>	3	1 <sup>3</sup> / <sub>8</sub>	3 <sup>3</sup> / <sub>8</sub>	1 <sup>13</sup> / <sub>32</sub>	3 <sup>3</sup> / <sub>8</sub>	4
500	350	2	2JJ6AR2N	6 <sup>3</sup> / <sub>8</sub>	2 <sup>1</sup> / <sub>2</sub>	1 <sup>7</sup> / <sub>16</sub>	3 <sup>3</sup> / <sub>8</sub>	3 <sup>3</sup> / <sub>8</sub>	3 <sup>3</sup> / <sub>8</sub>	3 <sup>1</sup> / <sub>4</sub>	AL2JJ6AR2N	6 <sup>3</sup> / <sub>4</sub>	2 <sup>1</sup> / <sub>2</sub>	1 <sup>5</sup> / <sub>8</sub>	3 <sup>1</sup> / <sub>2</sub>	1 <sup>15</sup> / <sub>32</sub>	3 <sup>3</sup> / <sub>8</sub>	4 <sup>1</sup> / <sub>8</sub>
500	350	4	2JJ6AR4N	6 <sup>3</sup> / <sub>8</sub>	3	1 <sup>7</sup> / <sub>16</sub>	3 <sup>3</sup> / <sub>8</sub>	3 <sup>3</sup> / <sub>8</sub>	3 <sup>3</sup> / <sub>8</sub>	3 <sup>1</sup> / <sub>4</sub>	AL2JJ6AR4N	6 <sup>3</sup> / <sub>4</sub>	3	1 <sup>5</sup> / <sub>8</sub>	3 <sup>1</sup> / <sub>2</sub>	1 <sup>15</sup> / <sub>32</sub>	3 <sup>3</sup> / <sub>8</sub>	4 <sup>1</sup> / <sub>8</sub>
750	500	2	2JJ7AR2N	6 <sup>13</sup> / <sub>16</sub>	3	1 <sup>3</sup> / <sub>4</sub>	3 <sup>3</sup> / <sub>8</sub>	7 <sup>1</sup> / <sub>16</sub>	7 <sup>1</sup> / <sub>16</sub>	3 <sup>3</sup> / <sub>4</sub>	AL2JJ7AR2N	7 <sup>1</sup> / <sub>8</sub>	3	1 <sup>15</sup> / <sub>16</sub>	3 <sup>1</sup> / <sub>2</sub>	5 <sup>5</sup> / <sub>8</sub>	7 <sup>1</sup> / <sub>16</sub>	4 <sup>3</sup> / <sub>4</sub>
750	500	4	2JJ7AR4N	6 <sup>13</sup> / <sub>16</sub>	3	1 <sup>3</sup> / <sub>4</sub>	3 <sup>3</sup> / <sub>8</sub>	7 <sup>1</sup> / <sub>16</sub>	7 <sup>1</sup> / <sub>16</sub>	3 <sup>3</sup> / <sub>4</sub>	AL2JJ7AR4N	7 <sup>1</sup> / <sub>8</sub>	3	1 <sup>15</sup> / <sub>16</sub>	3 <sup>1</sup> / <sub>2</sub>	5 <sup>5</sup> / <sub>8</sub>	7 <sup>1</sup> / <sub>16</sub>	4 <sup>3</sup> / <sub>4</sub>
1000	750	2	2JJ8AR2N	7 <sup>3</sup> / <sub>8</sub>	3 <sup>7</sup> / <sub>32</sub>	1 <sup>15</sup> / <sub>16</sub>	3 <sup>3</sup> / <sub>8</sub>	1 <sup>1</sup> / <sub>2</sub>	1 <sup>1</sup> / <sub>2</sub>	4 <sup>7</sup> / <sub>16</sub>	AL2JJ8AR2N	7 <sup>3</sup> / <sub>4</sub>	3 <sup>1</sup> / <sub>4</sub>	2 <sup>3</sup> / <sub>16</sub>	3 <sup>1</sup> / <sub>2</sub>	2 <sup>1</sup> / <sub>32</sub>	1 <sup>1</sup> / <sub>2</sub>	5 <sup>1</sup> / <sub>4</sub>
1000	750	4	2JJ8AR4N	7 <sup>3</sup> / <sub>8</sub>	3 <sup>7</sup> / <sub>32</sub>	1 <sup>15</sup> / <sub>16</sub>	3 <sup>3</sup> / <sub>8</sub>	1 <sup>1</sup> / <sub>2</sub>	1 <sup>1</sup> / <sub>2</sub>	4 <sup>7</sup> / <sub>16</sub>	AL2JJ8AR4N	7 <sup>3</sup> / <sub>4</sub>	3 <sup>1</sup> / <sub>4</sub>	2 <sup>3</sup> / <sub>16</sub>	3 <sup>1</sup> / <sub>2</sub>	2 <sup>1</sup> / <sub>32</sub>	1 <sup>1</sup> / <sub>2</sub>	5 <sup>1</sup> / <sub>4</sub>

\*\* Holes in Tang



## 3JJAR SERIES

Terminal lugs, three cables, 90°

#1	#4	2	3JJ2AR2N	5 <sup>11</sup> / <sub>16</sub>	1 <sup>5</sup> / <sub>16</sub>	1 <sup>13</sup> / <sub>16</sub>	3	7 <sup>7</sup> / <sub>32</sub>	5 <sup>5</sup> / <sub>16</sub>	1 <sup>3</sup> / <sub>4</sub>	AL3JJ2AR2N	6 <sup>5</sup> / <sub>16</sub>	1 <sup>1</sup> / <sub>8</sub>	1 <sup>15</sup> / <sub>16</sub>	3 <sup>1</sup> / <sub>4</sub>	9 <sup>9</sup> / <sub>32</sub>	5 <sup>5</sup> / <sub>16</sub>	3 <sup>5</sup> / <sub>8</sub>
1/0	#4	2																
2/0	1/0	2	3JJ3AR2N	6 <sup>3</sup> / <sub>16</sub>	1 <sup>11</sup> / <sub>16</sub>	1 <sup>13</sup> / <sub>16</sub>	3 <sup>1</sup> / <sub>8</sub>	1 <sup>1</sup> / <sub>4</sub>	5 <sup>5</sup> / <sub>16</sub>	2 <sup>1</sup> / <sub>8</sub>	AL3JJ4AR2N	7 <sup>1</sup> / <sub>16</sub>	1 <sup>1</sup> / <sub>8</sub>	1 <sup>3</sup> / <sub>16</sub>	3 <sup>1</sup> / <sub>4</sub>	5 <sup>5</sup> / <sub>16</sub>	5 <sup>5</sup> / <sub>16</sub>	3 <sup>3</sup> / <sub>4</sub>
4/0	1/0	2									AL3JJ4AR4N	7 <sup>1</sup> / <sub>16</sub>	3	1 <sup>3</sup> / <sub>16</sub>	3 <sup>1</sup> / <sub>4</sub>	5 <sup>5</sup> / <sub>16</sub>	5 <sup>5</sup> / <sub>16</sub>	3 <sup>3</sup> / <sub>4</sub>
4/0	1/0	4	3JJ4AR2N	6 <sup>5</sup> / <sub>8</sub>	1 <sup>7</sup> / <sub>8</sub>	1	3 <sup>1</sup> / <sub>4</sub>	1 <sup>1</sup> / <sub>4</sub>	5 <sup>5</sup> / <sub>16</sub>	2 <sup>1</sup> / <sub>16</sub>								
4/0	2/0	2	3JJ4AR4N	6 <sup>5</sup> / <sub>8</sub>	3	1	3 <sup>1</sup> / <sub>4</sub>	1 <sup>1</sup> / <sub>4</sub>	5 <sup>5</sup> / <sub>16</sub>	2 <sup>1</sup> / <sub>16</sub>								
4/0	2/0	4																
350	4/0	2	3JJ5AR2N	7 <sup>1</sup> / <sub>4</sub>	2 <sup>29</sup> / <sub>32</sub>	1 <sup>1</sup> / <sub>4</sub>	3 <sup>5</sup> / <sub>16</sub>	5 <sup>5</sup> / <sub>16</sub>	3 <sup>3</sup> / <sub>8</sub>	2 <sup>3</sup> / <sub>4</sub>	AL3JJ5AR2N	7 <sup>3</sup> / <sub>4</sub>	2 <sup>1</sup> / <sub>4</sub>	1 <sup>3</sup> / <sub>8</sub>	3 <sup>3</sup> / <sub>8</sub>	1 <sup>13</sup> / <sub>32</sub>	3 <sup>3</sup> / <sub>8</sub>	4
350	4/0	4	3JJ5AR4N	7 <sup>1</sup> / <sub>4</sub>	3	1 <sup>1</sup> / <sub>4</sub>	3 <sup>5</sup> / <sub>16</sub>	5 <sup>5</sup> / <sub>16</sub>	3 <sup>3</sup> / <sub>8</sub>	2 <sup>3</sup> / <sub>4</sub>	AL3JJ5AR4N	7 <sup>3</sup> / <sub>4</sub>	3	1 <sup>3</sup> / <sub>8</sub>	3 <sup>3</sup> / <sub>8</sub>	1 <sup>13</sup> / <sub>32</sub>	3 <sup>3</sup> / <sub>8</sub>	4
500	350	2	3JJ6AR2N	7 <sup>7</sup> / <sub>8</sub>	2 <sup>1</sup> / <sub>2</sub>	1 <sup>7</sup> / <sub>16</sub>	3 <sup>3</sup> / <sub>8</sub>	3 <sup>3</sup> / <sub>8</sub>	3 <sup>3</sup> / <sub>8</sub>	3 <sup>1</sup> / <sub>4</sub>	AL3JJ6AR2N	8 <sup>1</sup> / <sub>16</sub>	2 <sup>1</sup> / <sub>2</sub>	1 <sup>5</sup> / <sub>8</sub>	3 <sup>1</sup> / <sub>2</sub>	1 <sup>15</sup> / <sub>32</sub>	3 <sup>3</sup> / <sub>8</sub>	4 <sup>1</sup> / <sub>8</sub>
500	350	4	3JJ6AR4N	7 <sup>7</sup> / <sub>8</sub>	3	1 <sup>7</sup> / <sub>16</sub>	3 <sup>3</sup> / <sub>8</sub>	3 <sup>3</sup> / <sub>8</sub>	3 <sup>3</sup> / <sub>8</sub>	3 <sup>1</sup> / <sub>4</sub>	AL3JJ6AR4N	8 <sup>5</sup> / <sub>16</sub>	3	1 <sup>5</sup> / <sub>8</sub>	3 <sup>1</sup> / <sub>2</sub>	1 <sup>15</sup> / <sub>32</sub>	3 <sup>3</sup> / <sub>8</sub>	4 <sup>1</sup> / <sub>8</sub>
750	500	2	3JJ7AR2N	8 <sup>1</sup> / <sub>2</sub>	3	1 <sup>3</sup> / <sub>4</sub>	3 <sup>3</sup> / <sub>8</sub>	7 <sup>1</sup> / <sub>16</sub>	7 <sup>1</sup> / <sub>16</sub>	3 <sup>3</sup> / <sub>4</sub>	AL3JJ7AR2N	9 <sup>3</sup> / <sub>16</sub>	3	1 <sup>15</sup> / <sub>16</sub>	3 <sup>1</sup> / <sub>2</sub>	5 <sup>5</sup> / <sub>8</sub>	7 <sup>1</sup> / <sub>16</sub>	4 <sup>3</sup> / <sub>4</sub>
750	500	4	3JJ7AR4N	8 <sup>1</sup> / <sub>2</sub>	3	1 <sup>3</sup> / <sub>4</sub>	3 <sup>3</sup> / <sub>8</sub>	7 <sup>1</sup> / <sub>16</sub>	7 <sup>1</sup> / <sub>16</sub>	3 <sup>3</sup> / <sub>4</sub>	AL3JJ7AR4N	9 <sup>3</sup> / <sub>16</sub>	3	1 <sup>15</sup> / <sub>16</sub>	3 <sup>1</sup> / <sub>2</sub>	5 <sup>5</sup> / <sub>8</sub>	7 <sup>1</sup> / <sub>16</sub>	4 <sup>3</sup> / <sub>4</sub>
1000	750	2	3JJ8AR2N	9 <sup>3</sup> / <sub>8</sub>	3 <sup>7</sup> / <sub>32</sub>	1 <sup>15</sup> / <sub>16</sub>	3 <sup>3</sup> / <sub>8</sub>	1 <sup>1</sup> / <sub>2</sub>	1 <sup>1</sup> / <sub>2</sub>	4 <sup>7</sup> / <sub>16</sub>	AL3JJ8AR2N	9 <sup>13</sup> / <sub>16</sub>	3 <sup>1</sup> / <sub>4</sub>	2 <sup>3</sup> / <sub>16</sub>	3 <sup>1</sup> / <sub>2</sub>	2 <sup>1</sup> / <sub>32</sub>	1 <sup>1</sup> / <sub>2</sub>	5 <sup>1</sup> / <sub>4</sub>
1000	750	4	3JJ8AR4N	9 <sup>3</sup> / <sub>8</sub>	3 <sup>7</sup> / <sub>32</sub>	1 <sup>15</sup> / <sub>16</sub>	3 <sup>3</sup> / <sub>8</sub>	1 <sup>1</sup> / <sub>2</sub>	1 <sup>1</sup> / <sub>2</sub>	4 <sup>7</sup> / <sub>16</sub>	AL3JJ8AR4N	9 <sup>13</sup> / <sub>16</sub>	3 <sup>1</sup> / <sub>4</sub>	2 <sup>3</sup> / <sub>16</sub>	3 <sup>1</sup> / <sub>2</sub>	2 <sup>1</sup> / <sub>32</sub>	1 <sup>1</sup> / <sub>2</sub>	5 <sup>1</sup> / <sub>4</sub>

\*\* Holes in Tang

E = 1<sup>3</sup>/<sub>4</sub>"  
F = 5<sup>5</sup>/<sub>8</sub>"  
H = 9<sup>9</sup>/<sub>16</sub>"